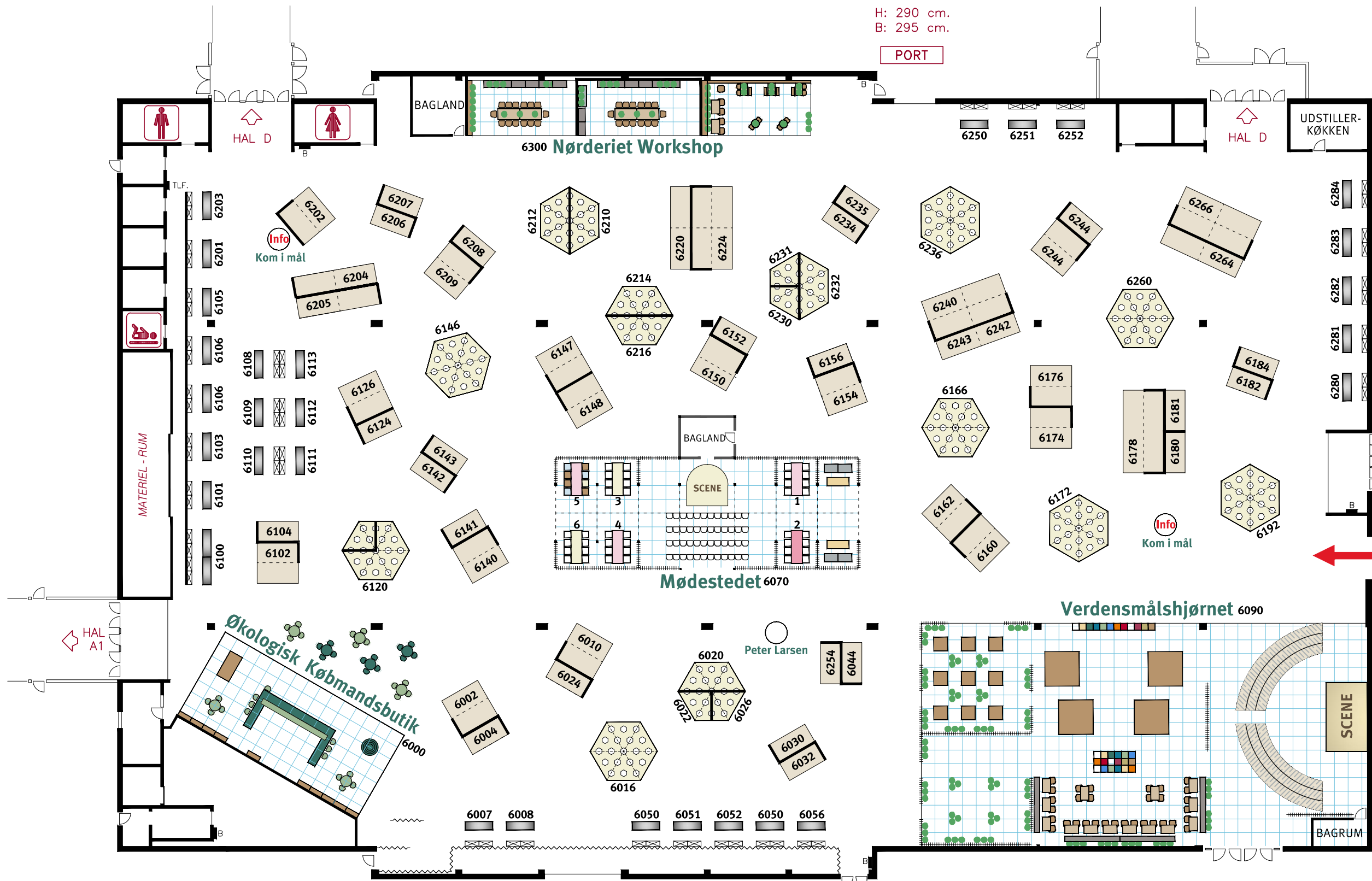


H: 290 cm.  
B: 295 cm.

PORT



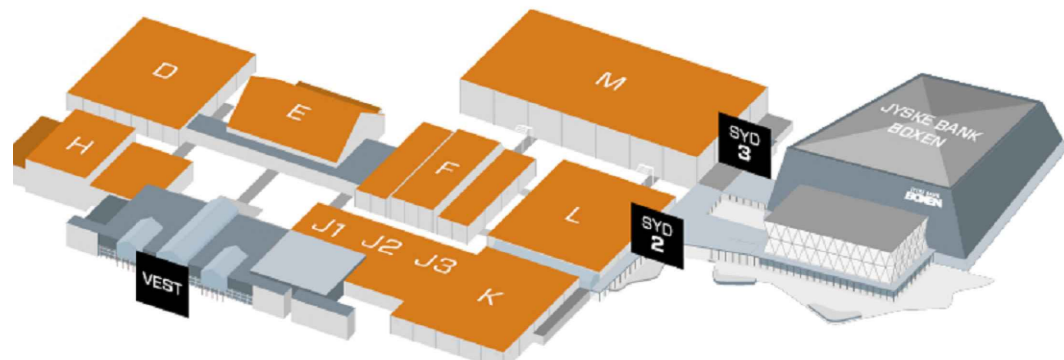
- \* 6002 HOLY BEAN
- \* 6007 SVANEKE BRYGHUS
- \* 6008 SØGAARD SAFT
- \* 6010 BKI FOODS
- \* 6020 AARSTIDERNE
- \* 6030 SØBOGAARD
- \* 6032 FAM. CARSTENSENS TEHANDEL
- \* 6044 THISTED BRYGHUS OG THISTED MINERALVANDSFABRIK
- \* 6050 NATURFRISK GROUP
- \* 6051 RØMER VEGAN
- \* 6052 MOLS ORGANIC
- \* 6054 EMEYU
- \* 6100 BIDRO
- \* 6101 THE COMPANY
- \* 6102 NIELSEN & TORRES
- \* 6106 SVANE TRADING
- \* 6108 RAWBITE
- \* 6109 CPH BAGS
- \* 6110 CHAMMIKA TEA
- \* 6111 BUG - GARM
- \* 6112 KRYTA
- \* 6113 AGRAIN
- \* 6124 NIELS OG GRETE - HINGE SØGÅRD
- \* 6126 J/D SAUCE
- \* 6140 BENNEKOV'S BETTER DRINKING
- \* 6141 SKARØ IS
- \* 6143 GOTHENBORG
- \* 6146 NATURMÆLK/ØLLINGEGÅRD
- \* 6147 PAULIG SANTA MARIA
- \* 6148 GRØN FOKUS
- \* 6150 TOO GOOD TO GO
- \* 6156 DANISH GRANOLA COMPANY
- \* 6160 KOHBERG BAKERY GROUP
- \* 6162 GRÅSTEN FJERKRÆ
- \* 6166 SOLHJULET
- \* 6172 FOODPEOPLE
- \* 6174 PACARI CHOCOLATE
- \* 6176 SCANDIC FOOD / JAN IMPORT\*
- \* 6178 TVEDEMOSE ØKOLOGI
- \* 6180 FRIIS-HOLM CHOKOLADE
- 6181 FATDANE

**INDGANG**

- \* 6182 KLS PUREPRINT
- \* 6184 BFRESH ØKOLOGISKE LEMONADER
- \* 6192 SEIMEI
- \* 6201 ØKOLADEN
- \* 6202 UNILEVER FOOD SOLUTIONS
- \* 6203 SYLTET
- \* 6204 DAKA REFOOD
- \* 6205 ESMILEY
- \* 6208 MLIFE
- \* 6209 VALSEMØLLEN
- \* 6210 HANEGAL
- \* 6212 ORGANIC PLANT PROTEIN
- \* 6214 LA LORRAINE BAKERY GROUP
- \* 6216 MARIUS PEDERSEN
- \* 6220 MEJNERTS MØLLE
- \* 6224 THISE MEJERI
- \* 6232 NATURE TO NATURE BY FIELD ADVICE
- \* 6235 INSTITUT FOR FØDEVAREVIDENSKAB
- 6236 DANSK GARTNERI
- \* 6242 GRØD
- \* 6243 MADAME BUTTERFLY BY FOOD SOLUTIONS
- \* 6244 SKÆRTOFT MØLLE
- \* 6250 MARIENLYST GARTNERI
- \* 6251 PLANTEMAGEREN
- \* 6252 PLANTESLAGTERNE / SYLVEST & BANG PRODUKTION
- \* 6260 ARLA PRO
- \* 6264 NOOMAD/
- \* 6264 MØLLERUP BRANDS
- \* 6266 UNITED BEVERAGE NORDIC/
- \* 6266 SKANDEERBORG BRYGHUS
- \* 6280 REBÆL
- \* 6281 ISLE OF MØN SPIRITS
- \* 6282 BRAUNSTEIN - BRYGGERI & DESTILLERI

PORT

H: 445 cm.  
B: 480 cm.



- Hal J1-3:** Møbler og interiør
- Hal K:** WineExpo, interiør, IT og betalingsløsninger. Bartenderkonkurrencer
- Hal L:** Storkøkkener og forbrugsvarer
- Hal F:** Detail, maskiner og emballage. Bager- og slagterkonkurrencer
- Hal M:** Foodservice
- Hal E:** Kaffe og kaffeautomater, arbejdsbeklædning. Kokke- og tjenerkonkurrencer
- Hal D:** Food Market, Gastronomitorvet og Iværksætterområdet
- Hal H:** Bæredygtighed og økologi



22.-24. MARTS 2020

# FOODEXPO

FOODSERVICE • DETAIL • HOTEL • RESTAURANT

**HAL H**

Målforhold : 1 : 300  
Revideret : 09.03.20  
Tegn. af : MM