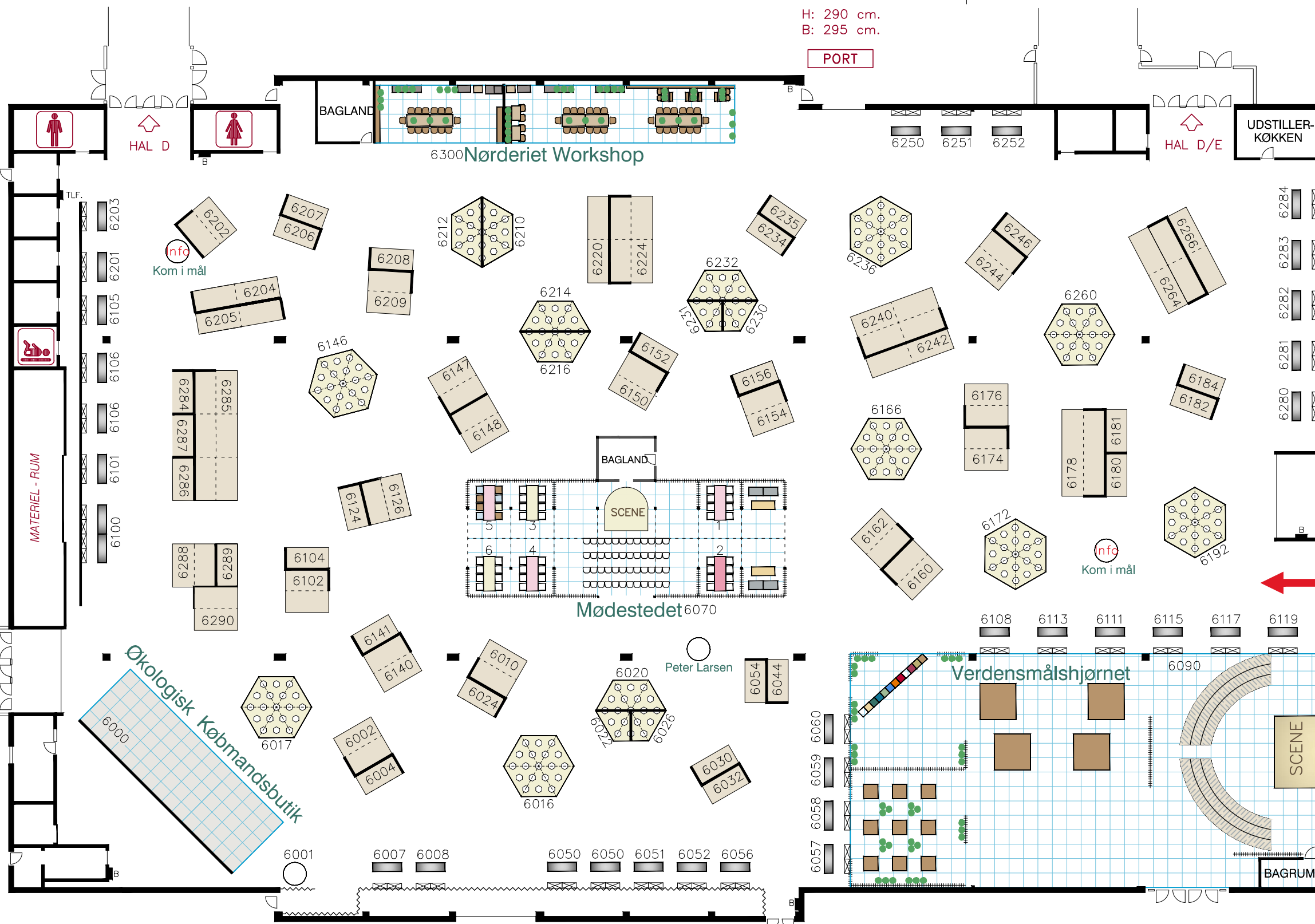


H: 290 cm.  
B: 295 cm.

PORT



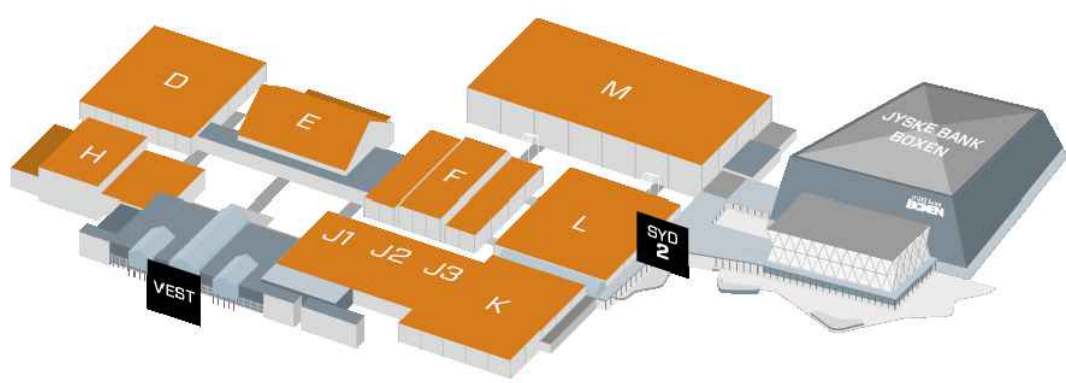
- 6001 PLANT ET TRÆ
- 6002 HOLY BEAN
- 6008 ORGANIQUE EUROPE
- \* 6010 BKI FOODS
- \* 6020 AARSTIDERNE
- \* 6030 SØBOGAARD
- 6032 FAM. CARSTENSENS TEHANDEL
- \* 6044 THISTED BRYGHUS OG THISTED MINERALVANDSFABRIK
- \* 6050 NATURFRISK GROUP
- \* 6051 RØMER VEGAN
- 6052 MOLS ORGANIC
- 6054 EMEYU
- \* 6100 BIDRO
- 6101 THE COMPANY
- 6102 NIELSEN & TORRES
- \* 6106 SVANE TRADING
- \* 6108 RAWBITE
- 6111 BUG - FARM
- \* 6113 AGRAIN
- \* 6117 LIVING FLOWERS
- \* 6115 DANISH GRANOLA COMPANY
- \* 6124 NIELS OG GRETE - HINGE SØGÅRD
- \* 6140 BENNEKOV'S BETTER DRINKING
- \* 6141 SKARØ IS
- 6146 NATURMÆLK/ØLLINGEGÅRD
- 6148 GRØN FOKUS
- \* 6154 PROMOTION BAG
- \* 6162 FOODOP
- \* 6166 SOLHJULET
- \* 6172 FOODPEOPLE
- \* 6178 TVEDEMOSE ØKOLOGI
- 6181 FATDANE
- 6182 KLS PUREPRINT
- 6192 SEIMEI
- 6201 ØKOLADEN
- \* 6203 SYLTET
- \* 6204 DAKA REFOOD

INDGANG

PORT

H: 445 cm.  
B: 480 cm.

- \* 6205 ESMILEY
- \* 6208 ENGESVANG MINI GRØNT
- 6209 VALSEMØLLEN
- 6210 VOELKEL JUICE
- \* 6212 ORGANIC PLANT PROTEIN
- 6214 LA LORRAINE BAKERY GROUP
- \* 6216 MARIUS PEDERSEN
- 6220 MEJNERTS MØLLE
- 6224 THISE MEJERI
- 6232 AURION
- \* 6240 ØSTERBERG FOOD SERVICE
- 6242 FRISS-HOLM CHOKOLADE
- \* 6244 SKÆRTOFT MØLLE
- \* 6250 MARIENLYST GÄRTNERI
- \* 6251 PLANTEMAGEREN
- 6252 PLANTESLAGTERNE
- \* 6264 HANSENS FLØDEIS
- \* 6266 UNITED BEVERAGE NORDIC
- 6280 REBÆL
- 6281 ISLE OF MØN SPIRITS
- \* 6283 SVANEKE BRYGHUS
- \* 6285 CBP



27-29. MARTS 2022

# FOODEXPO

FOODSERVICE · DETAIL · HOTEL · RESTAURANT

**MCH**

**HAL H**

Målförhold : 1 : 300  
Revideret : 12.01.2022  
Tegn. af : MLH